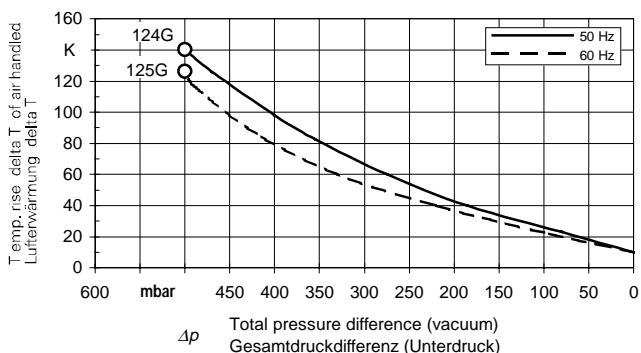
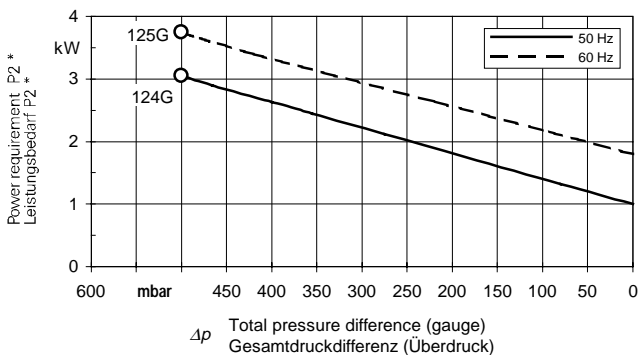
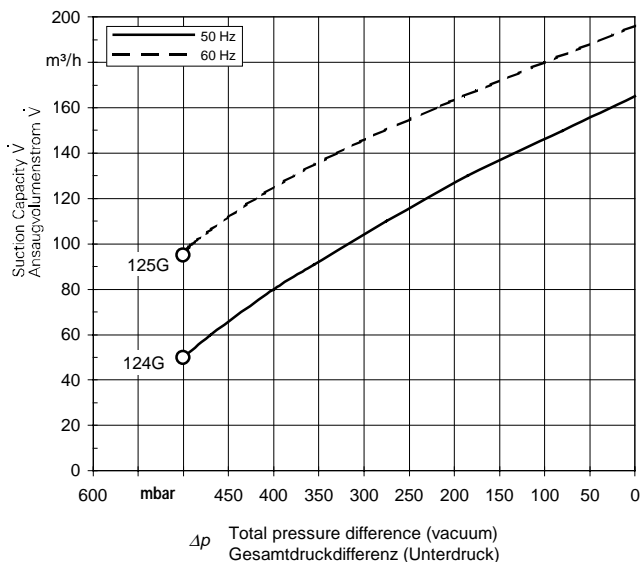


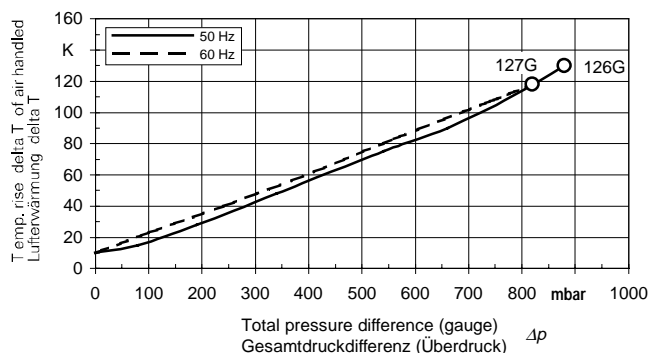
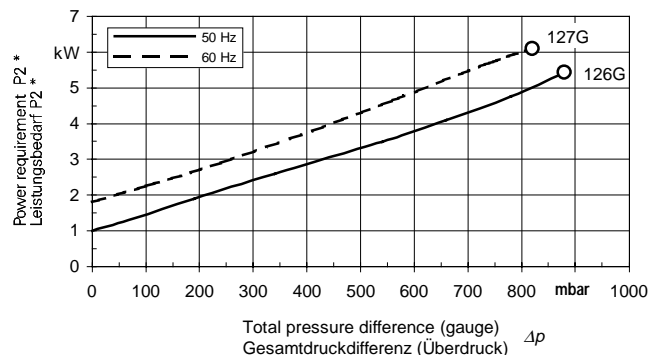
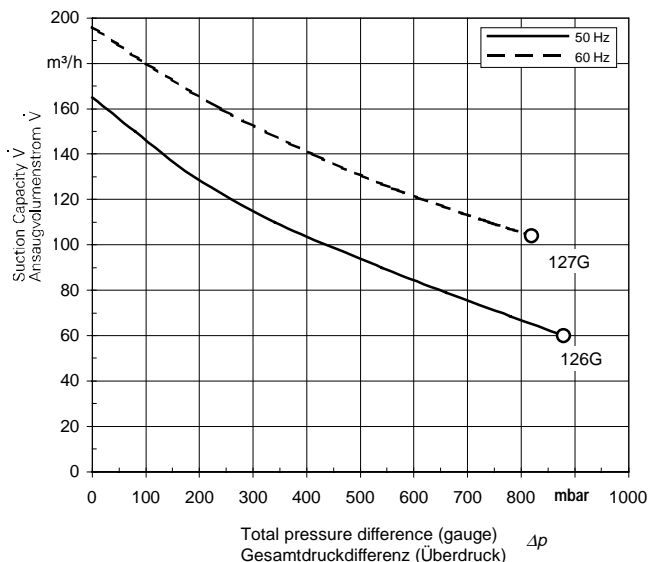
**Vacuum pump • Betrieb als Vakuumpumpe**



\*) Power requirement P<sub>2</sub> at pump shaft.

ELMO-G vacuum pumps / compressors convey air, other non-explosive gases and air/non-explosive gas mixtures absolutely oil-free, at gas and ambient temperatures up to 40 °C. The performance curves are based on air at a temperature of 15 °C and an atmospheric pressure of 1013 mbar with a tolerance of ± 10 %. The total pressure differences are valid for suction and ambient temperatures up to 25 °C.

**Compressor • Betrieb als Kompressor**



\*) Leistungsbedarf P<sub>2</sub> an der Pumpenwelle.

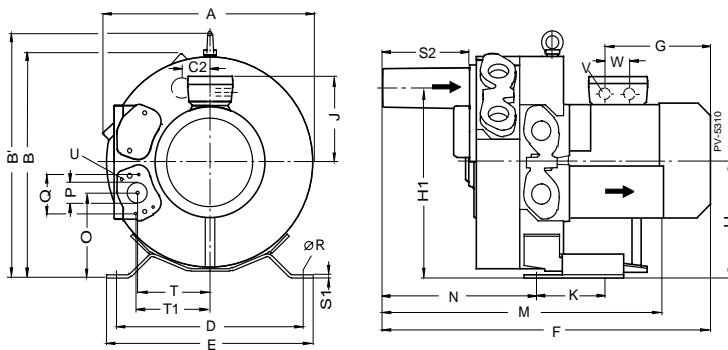
ELMO-G Vakuumpumpen / Kompressoren fördern Luft, andere nicht-explosive Gase und Gas-Luftgemische mit einer max. Fördermittel- und Umgebungstemperatur von 40 °C absolut öl-frei. Die Kennlinien gelten für Fördermedium Luft von 15 °C und Atmosphärendruck von 1013 mbar mit einer Toleranz von ± 10 %. Die Gesamtdruckdifferenzen gelten bis zu einer Ansaug- und Umgebungstemperatur von 25 °C.

Selection and ordering data • Auswahl- und Bestelldaten

ELMO-G Type • Typ 2BH7 620 - .....

Performance curves No. Kennlinien Nr.	Order No. Bestell-Nr.	Rated frequency	Rated output	Rated voltage <sup>1)</sup>	Rated current	Permissible total differential pressure <sup>2)</sup>		Sound pressure level <sup>3)</sup>	Weight approx.
		Fre-quenz	Bemes-sungs-leistung	Bemessungs-spannung <sup>1)</sup>	Bemessungs-strom	Max. Differenzdruck <sup>2)</sup>		Schall-druck-pegel <sup>3)</sup>	Ge-wicht ca.
		Hz	kW	V	A	Vacuum pump Vakuumpumpe mbar	Compressor Kompressor mbar	dB(A)	kg
<b>3 ~ 50 Hz IP 54</b>									
124G	2BH7 620-0AC31	50	3,3	230 Δ / 400 Y	11,8 Δ / 6,8 Y	500	-----	67	48
126G	2BH7 620-0AC56		5,7	400 Δ / 690 Y	9,4 Δ / 5,5 Y	-----	880	68	65
<b>3 ~ 60 Hz IP 54</b>									
125G	2BH7 620-0AC31	60	3,8	460 Y	6,6 Y	500	-----	71	48
127G	2BH7 620-0AC56		6,6	460 Δ	9,5 Δ	-----	820	72	65

Dimensions • Maße [in mm]



Type • Typ	A	B	B'	C2	D	E	F	G	H
2BH7 620-0AC31	434	460	495	63,5	372	406	564	194	236
2BH7 620-0AC56							643	255	

Type • Typ	H1	J	K	M	N	O	P	Q
2BH7 620-0AC31	389	132	152	458	262,5	173	G 1 1/4"	63,8
2BH7 620-0AC56		154					18 tief	

Type • Typ	∅R	S1	S2	T	T1	U	V	W
2BH7 620-0AC31	14	5	140	153	155	M6x17	Pg 16	--
2BH7 620-0AC56							2x Pg21	42

Other voltages <sup>1)</sup> • Andere Spannungen <sup>1)</sup>

2BH7 620 - 0A □ . □			
50 Hz	60 Hz	↑	↑
3 ~			
230 V Δ / 400 V Y	460 V Y	C . 1	
500 V Y	-----	E . 3	
-----	575 V Y	F . 3	
Other voltage 50 Hz <sup>1)</sup>	-----	E . 9	M1Y
Andere Spannung 50 Hz <sup>1)</sup>	-----	F . 9	M1Y
-----	Other voltage 60 Hz <sup>1)</sup>		
	Andere Spannung 60 Hz <sup>1)</sup>		

<sup>1)</sup> Other voltage please specify in plain text and order as follows:  
Andere Spannungen bitte im Klartext wie folgt bestellen:  
Example / Beispiel: 2BH7 620-0AF39  
M1Y  
400 V Y, 60 Hz

1) Permissible voltage range • Zulässiger Spannungsbereich:

Fre-quency	Rated voltage acc. to DIN IEC 38, Voltage tolerance ± 10 %	Permissible voltage range acc. to DIN VDE 0530 or DIN IEC 34-1, Voltage tolerance ± 5 %
Fre-quenz	Bemessungsspannung nach DIN IEC 38, Spannungstoleranz ± 10 %	zulässiger Spannungsbereich nach DIN VDE 0530 bzw. DIN ICE 34-1, Spannungstoleranz ± 5 %
50 Hz	230 V Δ / 400 V Y 400 V Δ / 690 V Y	220 ... 240 V Δ / 380 ... 420 V Y 380 ... 420 V Δ / 660 ... 725 V Y
60 Hz	460 V Y 460 V Δ	440 ... 480 V Y 440 ... 480 V Δ

2) Relief valves are available for limiting differential pressure.

Für die Differenzdruckbegrenzung stehen als Zubehör Vakuum- / Druckbegrenzungsventile zur Verfügung.

3) Measuring-surface sound-pressure level acc. to DIN 45635, Part 13, measured at a distance of 1 m. The pump is throttled to an average suction pressure, a hoses is connected to the discharge side (vacuum pump) / suction side (compressor), but is not fitted with relief valves.

Meßflächenschalldruckpegel nach DIN 45635 T13, gemessen in 1 m Abstand bei mittlerer Drosselung und angeschlossener Schlauchleitung auf der Druckseite (Vakuumpumpe) / Saugseite (Kompressor); ohne Vakuum- / Druckbegrenzungsventil.

Accessories see Catalog PV • Zubehör siehe Katalog PV.