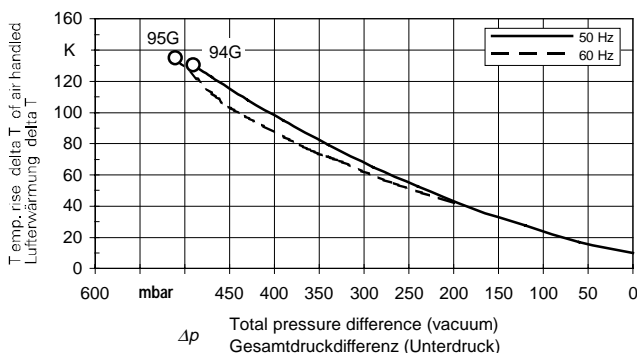
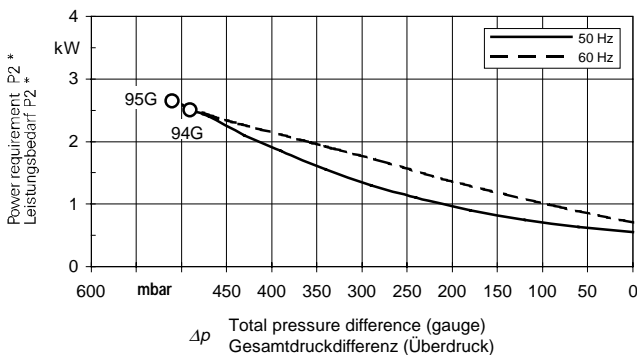
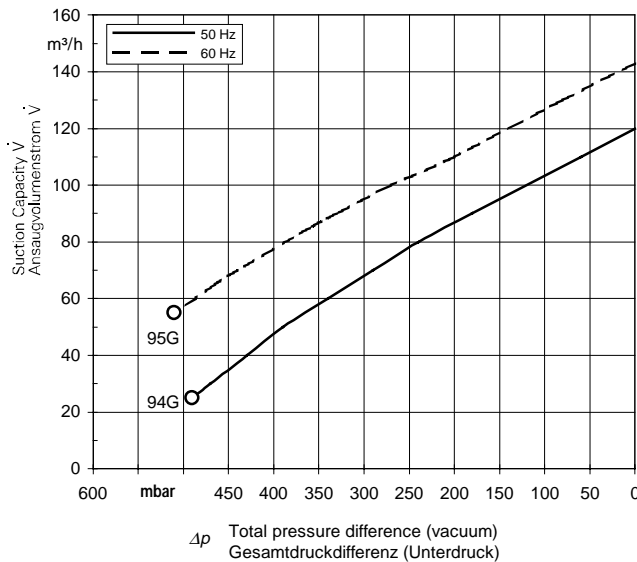


2BH7 520

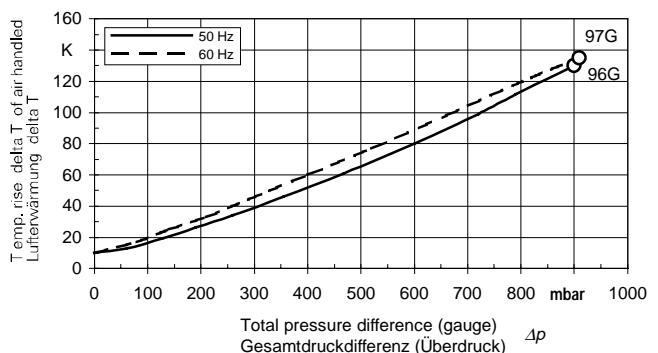
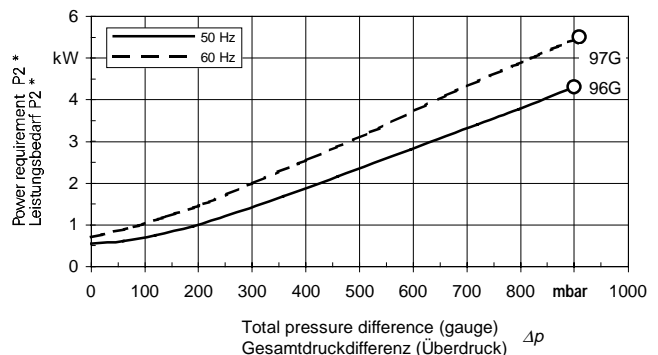
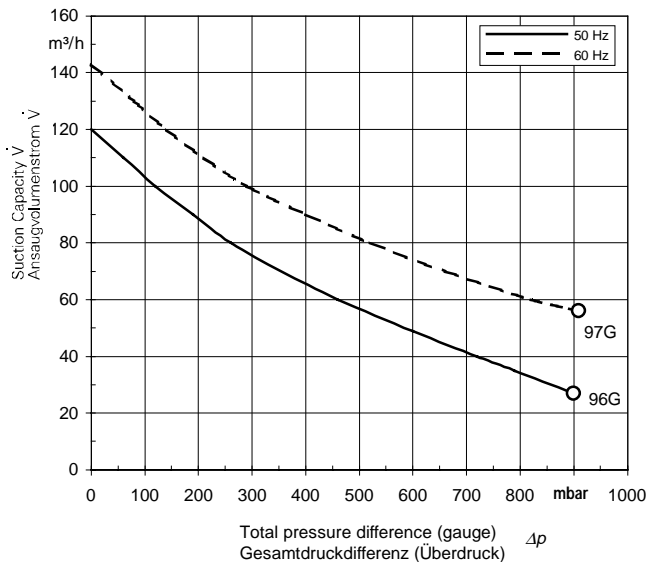
Vacuum pump • Betrieb als Vakuumpumpe



*) Power requirement P_2 at pump shaft.

ELMO-G vacuum pumps / compressors convey air, other non-explosive gases and air/non-explosive gas mixtures absolutely oil-free, at gas and ambient temperatures up to 40 °C. The performance curves are based on air at a temperature of 15 °C and an atmospheric pressure of 1013 mbar with a tolerance of $\pm 10\%$. The total pressure differences are valid for suction and ambient temperatures up to 25 °C.

Compressor • Betrieb als Kompressor



*) Leistungsbedarf P_2 an der Pumpenwelle.

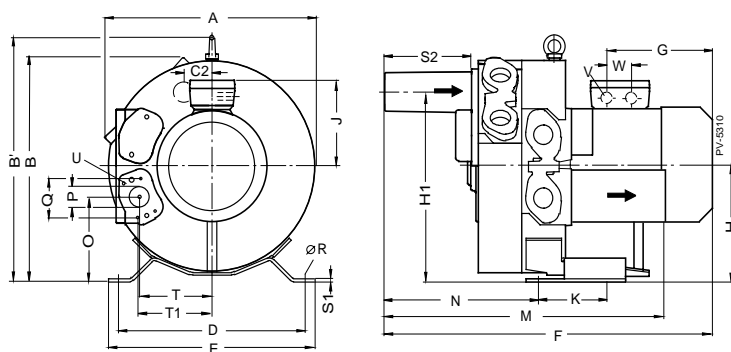
ELMO-G Vakuumpumpen / Kompressoren fördern Luft, andere nicht-explosive Gase und Gas-Luftgemische mit einer max. Fördermittel- und Umgebungstemperatur von 40 °C absolut öl-frei. Die Kennlinien gelten für Fördermedium Luft von 15 °C und Atmosphärendruck von 1013 mbar mit einer Toleranz von $\pm 10\%$. Die Gesamtdruckdifferenzen gelten bis zu einer Ansaug- und Umgebungstemperatur von 25 °C.

Selection and ordering data • Auswahl- und Bestelldaten

ELMO-G Type • Typ 2BH7 520 -

Performance curves No. Kennlinien Nr.	Order No. Bestell-Nr.	Rated frequency	Rated output	Rated voltage ¹⁾	Rated current	Permissible total differential pressure ²⁾		Sound pressure level ³⁾	Weight approx.
		Fre-quenz	Bemes-sungs-leistung	Bemessungs-spannung ¹⁾	Bemessungs-strom	Max. Differenzdruck ²⁾		Schall-druck-pegel ³⁾	Ge-wicht ca.
		Hz	kW	V	A	Vacuum pump Vakuumpumpe mbar	Compressor Kompressor mbar	dB(A)	kg
3 ~ 50 Hz IP 54									
94G	2BH7 520-0AC21	50	2,2	230 Δ / 400 Y	8,1 Δ / 4,7 Y	490	----	64	40
96G	2BH7 520-0AC76		4	400 Δ / 690 Y	7,8 Δ / 4,5 Y	----	900	65	51
3 ~ 60 Hz IP 54									
95G	2BH7 520-0AC21	60	2,6	460 Y	4,8 Y	510	----	70	40
97G	2BH7 520-0AC76		4,6	460 Δ	8 Δ	----	910	71	51

Dimensions • Maße [in mm]



Type • Typ	A	B	B'	C2	D	E	F	G	H
2BH7 520-0AC21	383	399	435	57	328	363	549	183	206
2BH7 520-0AC76							603	217	

Type • Typ	H1	J	K	M	N	O	P	Q
2BH7 520-0AC21	343	132	146	453	256	148	G 1 1/4"	63,8
2BH7 520-0AC76		167					18 tief	

Type • Typ	∅R	S1	S2	T	T1	U	V	W
2BH7 520-0AC21	14	4	140	137	138	M6x17	Pg 16	--
2BH7 520-0AC76							2 x Pg 21	42

Other voltages ¹⁾ • Andere Spannungen ¹⁾

2BH7 520 - 0A □ . □			
50 Hz	60 Hz	↑	↑
3 ~			
230 V Δ / 400 V Y	460 V Y		C . 1
500 V Y	-----		E . 3
-----	575 V Y		F . 3
Other voltage 50 Hz ¹⁾	-----		E . 9 M1Y
Andere Spannung 50 Hz ¹⁾	-----		F . 9 M1Y
-----	Other voltage 60 Hz ¹⁾		
-----	Andere Spannung 60 Hz ¹⁾		

¹⁾ Other voltage please specify in plain text and order as follows:
Andere Spannungen bitte im Klartext wie folgt bestellen:
Example / Beispiel: 2BH7 520-0AF29
M1Y
400 V Y, 60 Hz

1) Permissible voltage range • Zulässiger Spannungsbereich:

Fre-quency	Rated voltage acc. to DIN IEC 38, Voltage tolerance ± 10 %	Permissible voltage range acc. to DIN VDE 0530 or DIN IEC 34-1, Voltage tolerance ± 5 %
Fre-quenz	Bemessungsspannung nach DIN IEC 38, Spannungstoleranz ± 10 %	zulässiger Spannungsbereich nach DIN VDE 0530 bzw. DIN ICE 34-1, Spannungstoleranz ± 5 %
50 Hz	230 V Δ / 400 V Y 400 V Δ / 690 V Y	220 ... 240 V Δ / 380 ... 420 V Y 380 ... 420 V Δ / 660 ... 725 V Y
60 Hz	460 V Y 460 V Δ	440 ... 480 V Y 440 ... 480 V Δ

2) Relief valves are available for limiting differential pressure.

Für die Differenzdruckbegrenzung stehen als Zubehör Vakuum- / Druckbegrenzungsventile zur Verfügung.

3) Measuring-surface sound-pressure level acc. to DIN 45635, Part 13, measured at a distance of 1 m. The pump is throttled to an average suction pressure, a hoses is connected to the discharge side (vacuum pump) / suction side (compressor), but is not fitted with relief valves.

Meßflächenschalldruckpegel nach DIN 45635 T13, gemessen in 1 m Abstand bei mittlerer Drosselung und angeschlossener Schlauchleitung auf der Druckseite (Vakuumpumpe) / Saugseite (Kompressor); ohne Vakuum- / Druckbegrenzungsventil.

Accessories see Catalog PV • Zubehör siehe Katalog PV.

(16-Bit) x: SG211.8 / 52_A2_DE.DOC / 2 (07.10.98)

The technical data, dimensions and weights are subject to change. The illustrations are for reference only.

Änderungen, insbesondere der angegebenen Werte, Maße und Gewichte vorbehalten. Die Abbildungen sind unverbindlich.